

## Anleitung für das Firmware-Update der Geräte GSC60, MacrotestG3, MacrotestG2, MacrotestG1, CombiG2, CombiG3, MacroTouch, Combittest425

### Allgemeine Hinweise

Das Firmware-Update sollte idealerweise mit der Software Topview durchgeführt werden, um stets die neuesten Firmware-Versionen zu erhalten. Die in der ZIP-Datei enthaltenen Komponenten reichen für ein Firmware-Update nur aus, wenn zuvor die Installation der Software Topview erfolgreich abgeschlossen wurde.

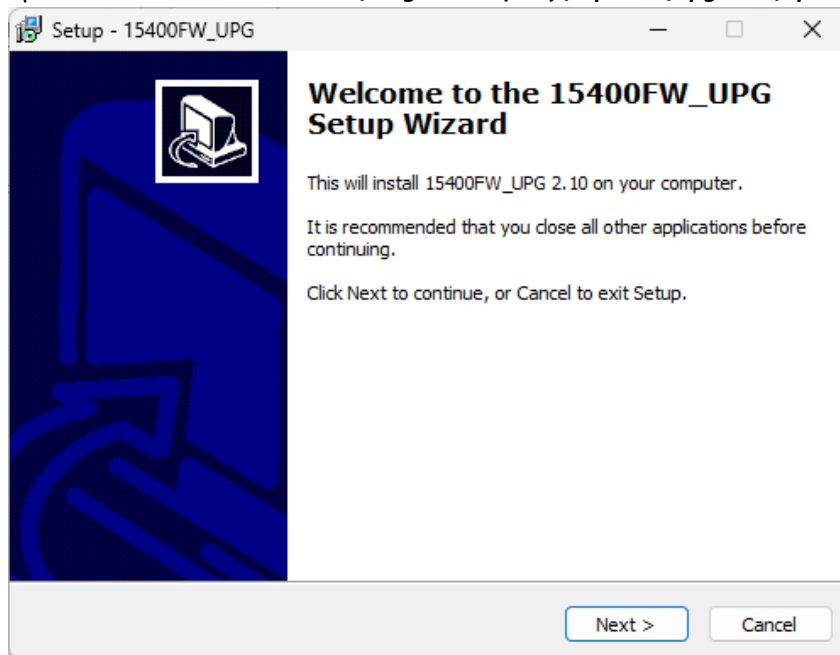
### Benötigte Materialien

- Optisches/USB-Kabel C2006
- Installationsprogramm für Firmware-Upload-Programm **15400FW\_UPG\_setup.exe** (enthalten in der ZIP-Datei)

### Schritt-für-Schritt-Anleitung

#### 1. Firmware-Upload-Programm installieren

- Führen Sie die Datei **15400FW\_UPG\_setup.exe** aus der ZIP-Datei aus und klicken Sie im Installationsfenster auf „Next“. Dadurch werden die Firmware-Dateien auf Ihrem Computer installiert und das Firmware-Upload-Programm wird automatisch gestartet. Später können Sie es unter **C:\Programme (x86)\Topview\Upgrade\Upload154xx.exe** finden.



#### 2. Verbindung herstellen

- Verbinden Sie den Adapter C2006 mit dem USB-Mini-B-Stecker des mitgelieferten Kabels und stecken Sie das andere Ende des Kabels in eine USB-Buchse Ihres Computers.

#### 3. Gerät vorbereiten

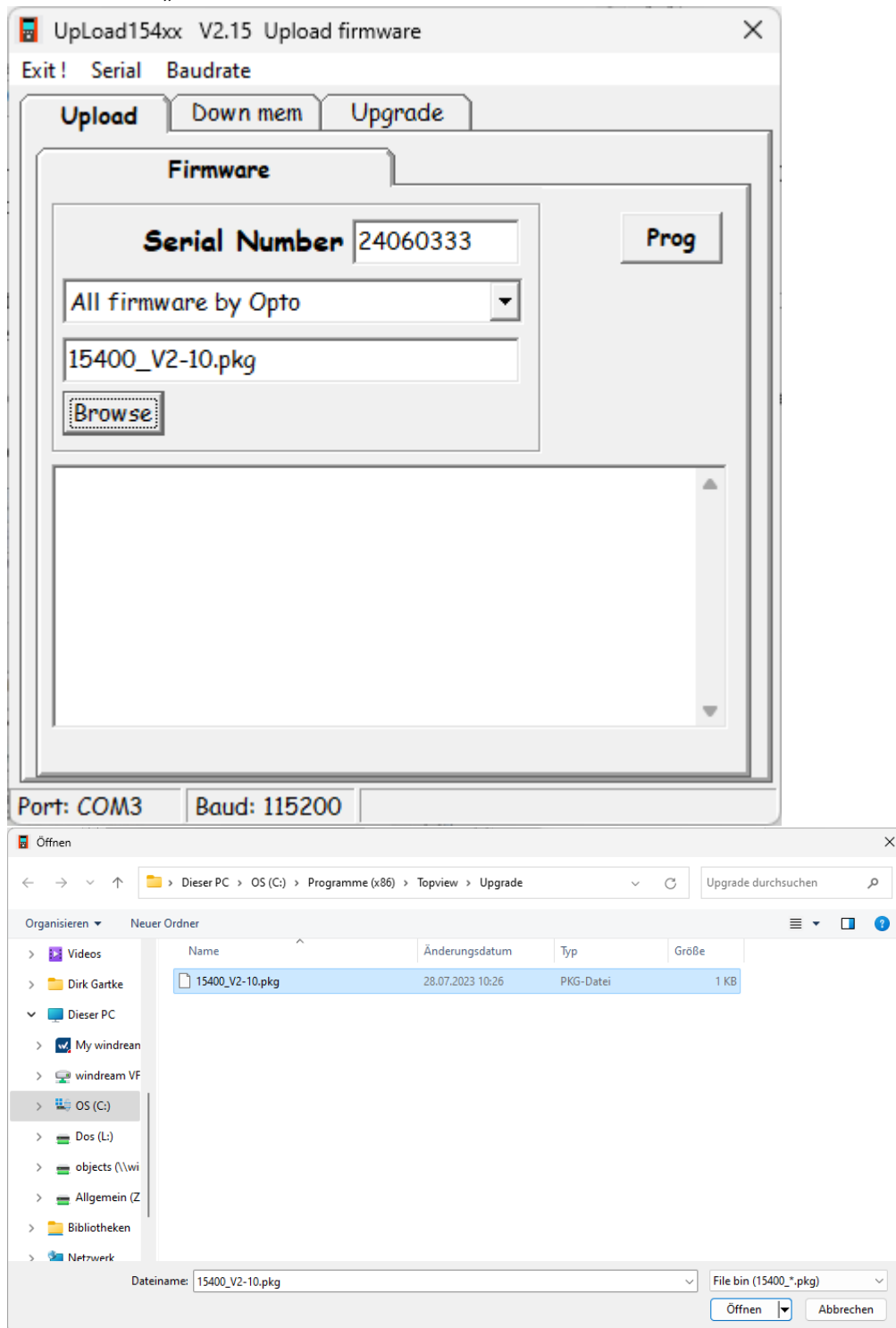
- Stellen Sie sicher, dass das Messgerät ausgeschaltet ist.
- Drücken Sie gleichzeitig die Tasten GO/STOP und SAVE und schalten Sie das Messgerät ein. Halten Sie die Tasten gedrückt, bis im Display des Messgeräts ein rotierender Kreisel erscheint.

#### 4. Gerät mit optischer Schnittstelle verbinden

- Verbinden Sie das Gerät mit der optischen Schnittstelle des Adapters C2006. Die optische Schnittstelle des Messgeräts befindet sich unter der rechten Seitenklappe.

#### 5. Firmware-Upload-Programm konfigurieren

- Geben Sie im bereits gestarteten Firmware-Upload-Programm die Seriennummer des Geräts ein und klicken Sie auf „Browse“. Wählen Sie die passende Firmware-Datei aus und klicken Sie auf „Öffnen“.



#### 6. Kommunikationsgeschwindigkeit einstellen (falls erforderlich)

- Sollte die Standardgeschwindigkeit nicht funktionieren, drücken Sie F4 und setzen Sie die Geschwindigkeit auf 115200 Baud.
- Stellen Sie sicher, dass der Adapter C2006 als „USB Serial Port (ComX)“ im Geräte-Manager Ihres Computers erscheint und der Port-Nummer X kleiner oder gleich 15 ist.

#### 7. Firmware hochladen

- Wählen Sie im Firmware-Upload-Programm die Option „All firmware by Opto“, klicken Sie auf „Browse“, wählen Sie die Firmware-Datei **15400\_Vx-yy.pkg** aus und klicken Sie auf „Prog“, um das Firmware-Update zu starten. Der Fortschritt wird im Programmfenster angezeigt.

#### 8. Update durchführen und Gerät überprüfen

- Nach etwa 5 Minuten ist der Upload-Vorgang beendet, und das Messgerät schaltet sich automatisch aus.
- Schalten Sie das Messgerät wieder ein, um die neue Firmware-Version zu überprüfen.

#### Fehlerbehebung

- Falls das Firmware-Update fehlschlägt, wiederholen Sie den Vorgang und setzen Sie die Kommunikationsgeschwindigkeit auf 57600 Baud.